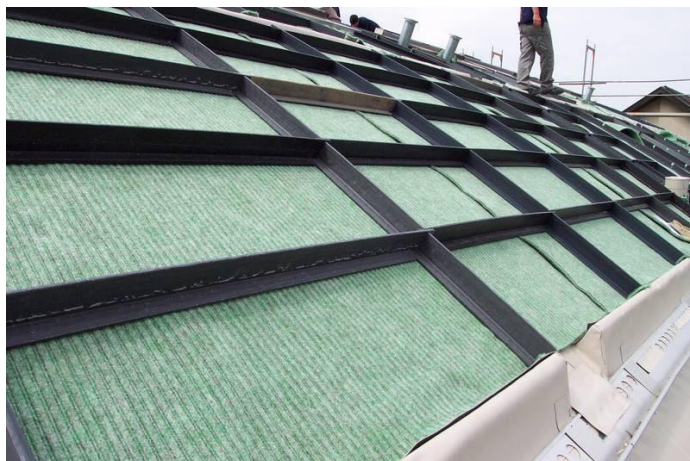


OPTIGREEN CARRIER

Система против плъзгане с носачи - Т

Система Т като защита срещу плъзгане за скатни покриви с наклон от 15° - 45° за поставяне срещу структурно ефективни опори на стрехите.



Област на употреба

- As an anti-slip system on pitched roofs with inclines from 15° to 45° Attach shear supports to statically effective thrust bearings in the eaves area
- Calculation of the occurring shear forces is mandatory to dimension the statically effective thrust bearings
- Като система против плъзгане за скатни покриви с наклони от 15° до 45°. Прикрепете носачите към статично ефективни опори в областта на стрехите
- Изчисляването на възникващите сили на напрежение от тежестта е задължително за определяне на статично ефективните опори.

Специфични свойства

- Носачите са нарязани на 40 мм дълбочина на всеки 250 мм за поставяне на первазите
- Первазите в краищата също са нарязани на 40 мм, за да се поставят в скобата
- Централно разстояние на носачите 1 м
- Макс. напрежение от тежестта: При структурно ефективна опора и носач по посока на оттичане = 6.9 кН
- Разстояние между первазите, при наклон на покрива:
 - 15°-20° = 1,000 мм
 - 21°-30° = 500 мм
 - 31°-45° = 250 мм

Материал	Рециклиран РР
Размери	Дебелина: 10 мм Височина: 80 мм Ширина: 80 мм Дължина на елемент държач: 3,250 мм Дължина на елемент перваз: 1,070 мм
Цвят	Черен
Разстояние между первазите	Наклон на покрива: 15°-20° = 1,000 мм 21°-30° = 500 мм 31°-45° = 250 мм
Макс. напрежение от тежестта	При структурно ефективна опора и носач по посока на оттичане = 6.9 кН
Централно разстояние на носачите	1.0 м
Акcesoари	Удължител за носач
Количество/ Доставка единица	Според обема на поръчката
Форма на доставка	Според обема на поръчката - колетни пратки или на европалети от следитор
Размер на пакет	Според обема на поръчката
Тегло на доставка	Прибл. 4.3 кг/м
Съхранение	Прохладно и сенчесто, защитено от UV; пластмасовите профили може да изкривят значително на пряка слънчева светлина!

Горепосочените данни са ориентировъчни стойности, установени при лабораторни условия. Тези стойности са обект на известна производствена толерантност. Данните, съдържащи се в този информационен лист за продукти, представляват техническите познания на Optigreen към момента на публикуването. Optigreen си запазва правото да променя и актуализира подробности в съответствие с новите данни и съответно да променя посочените свойства. Не се поема отговорност за печатни грешки

Optigrün international AG

Am Birkenstock 15 – 19,
72505 Krauchenwies-Göggingen
Tel. +49 7576 772-0, Fax +49 7576 772-299, info@optigruen.de

Optigreen Limited (Service UK only)

Suite G5 Albany Chambers, 26 Bridge Road East
Welwyn Garden City (Herts), AL7 1HL
Phone +44 203 5899400, Fax +44 207 1171664, info@optigreen.co.uk

