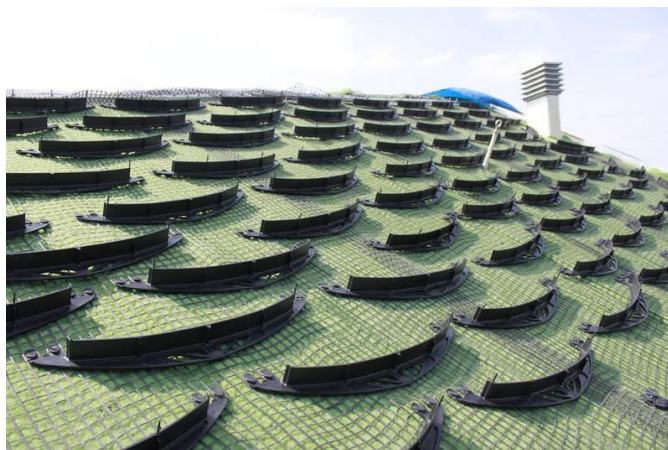


OPTIGREEN NET

Система против плъзгане с мрежа - N

Системата против плъзгане (Optigreen Anti-Slip System N) е подходяща за скатни покриви с наклон на покрива 15° - 45°; прилага се при разпределение на тежестта по билото или в комбинация със закрепващ профил.



Материал	Мрежа: PET въже със защитен капак; Противоплъзгащ перваз: ABS твърда пластмаса
Размери	Височина: 60 мм Дължина: 600 мм
Цвят	Черен
Якост на опън на мрежата	55 кН/м
Изискване за поставяне на первазите перпендикулярно на посоката на оттичане	Наклон на покрива до 20° = 1.4 перваза/м ² 21°-25° = 2.8 перваза/м ² 26°-35° = 4.2 перваза/м ² 36°-45° = 5.6 перваза/м ²
Разстояние между первазите	Наклон на покрива: 20° = 1,000 мм 21°-25° = 500 мм 26°-35° = 330 мм 36°-45° = 250 мм
Акcesoари	- Закрепващ профил за фиксиране на мрежа в покривната зона (закрепването на мрежата издържа на срязваща сила до 5 кН/м) - Закрепващи щифтове за укрепване на растителния килим към перваза
Количество/ Доставена единица	130 м ² /ролка мрежа (2.6 x 50 м) 40 бр. / кашони первази 12 кашона / палет первази
Форма на доставка	Според обема на поръчката - колетни пратки или на европалети от спедитор
Размер на пакет	Мрежа 2.6 м дължина Ø 300 мм перваз 800 x 400 x 350 мм/ кашон
Тегло на доставка	Мрежа 60.0 кг/ролка; перваз 0.3 кг/ бр. Перваз 12.0 кг/кашон Перваз 180.0 кг/палет

Област на употреба

- Като противоплъзгаща система на скатни покриви с наклон на покрива 15° - 45° за разпределение на тежестта по билото или в комбинация със закрепващ профил.
- От съществено значение е точно да се изчисли възникващото напрежение от тежестта, за да се измерят макс. използваемите товари и нетни дължини.

Специфични свойства

- Якост на опън на мрежата: 55 кН/м
- Изискване за поставяне на первазите перпендикулярно на посоката на оттичане при наклон на покрива до:
20° = 1.4 перваза/м²
21°-25° = 2.8 перваза/м²
26°-35° = 4.2 перваза/м²
36°-45° = 5.6 перваза/м²
- Разстояние между первазите при наклон на покрива до:
20° = 1,000 мм
21°-25° = 500 мм
26°-35° = 330 мм
36°-45° = 250 мм

Горепосочените данни са ориентировъчни стойности, установени при лабораторни условия. Тези стойности са обект на известна производствена толерантност. Данните, съдържащи се в този информационен лист за продукти, представляват техническите познания на Optigreen към момента на публикуването. Optigreen си запазва правото да променя и актуализира подробности в съответствие с новите данни и съответно да променя посочените свойства. Не се поема отговорност за печатни грешки.

Optigrün international AG

Am Birkenstock 15 – 19,
72505 Krauchenwies-Göggingen
Tel. +49 7576 772-0, Fax +49 7576 772-299, info@optigruen.de

Optigreen Limited (Service UK only)

Suite G5 Albany Chambers, 26 Bridge Road East
Welwyn Garden City (Herts), AL7 1HL
Phone +44 203 5899400, Fax +44 207 1171664, info@optigreen.co.uk

